

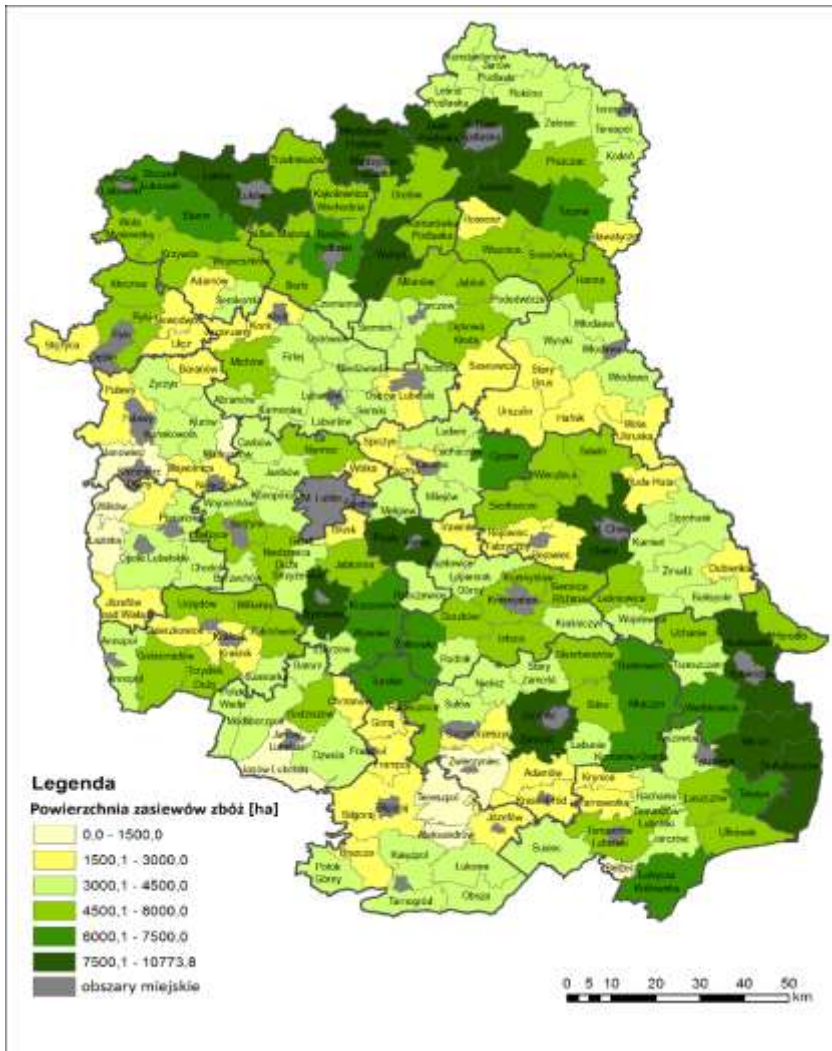
Rafał Pudełko

email: rpudelko@iung.pulawy.pl

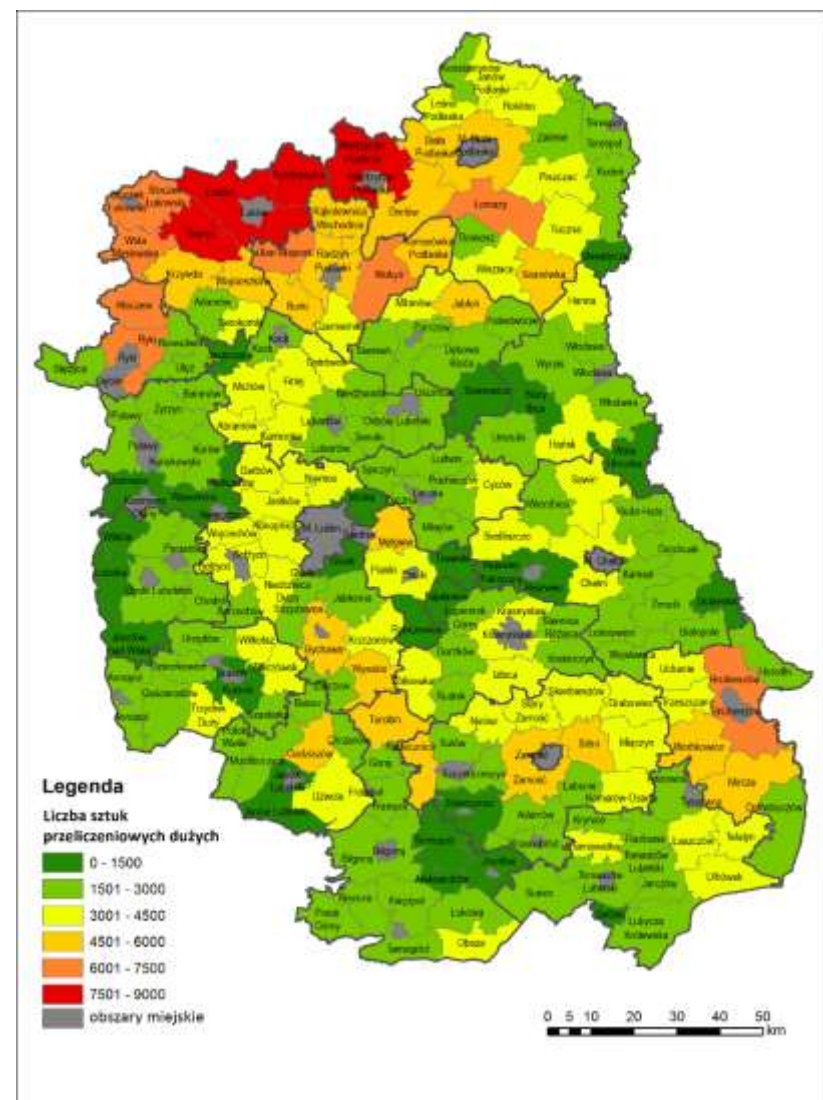
Bioekonomia = biomasa

Potencjał zasobów słomy i jej nadwyżek w woj. lubelskim

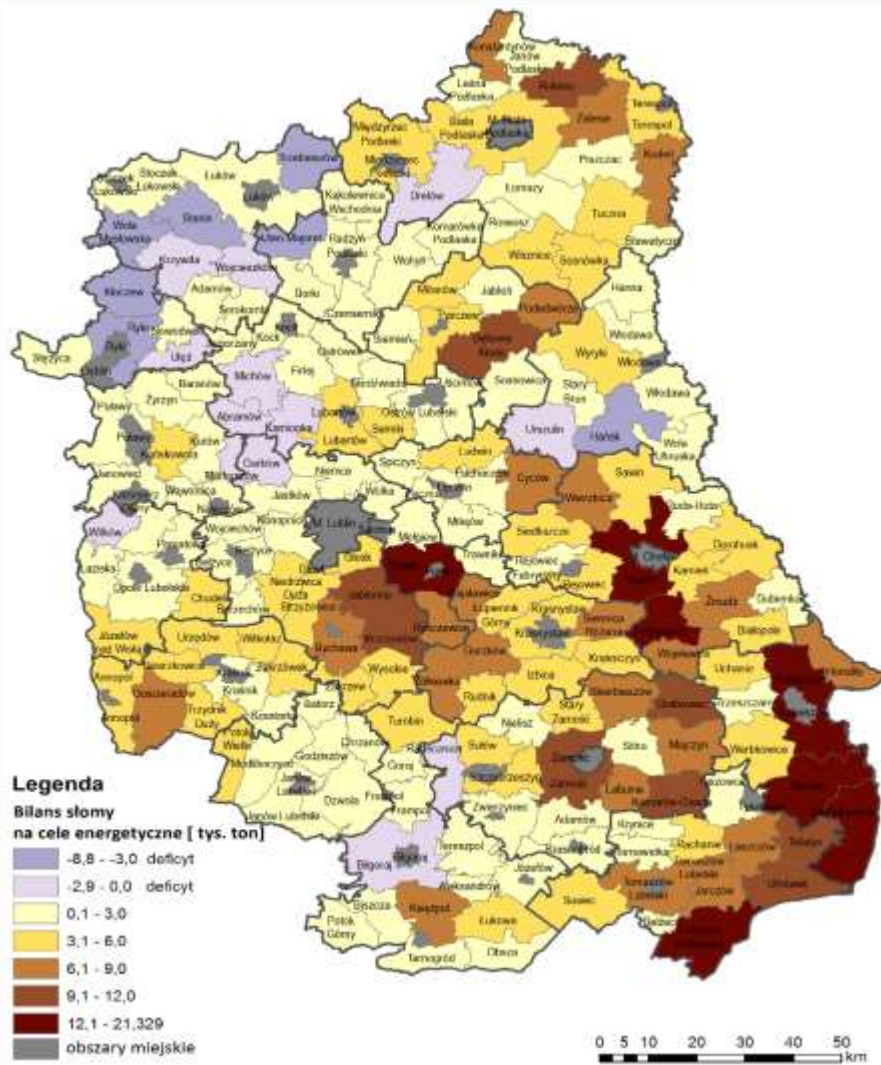




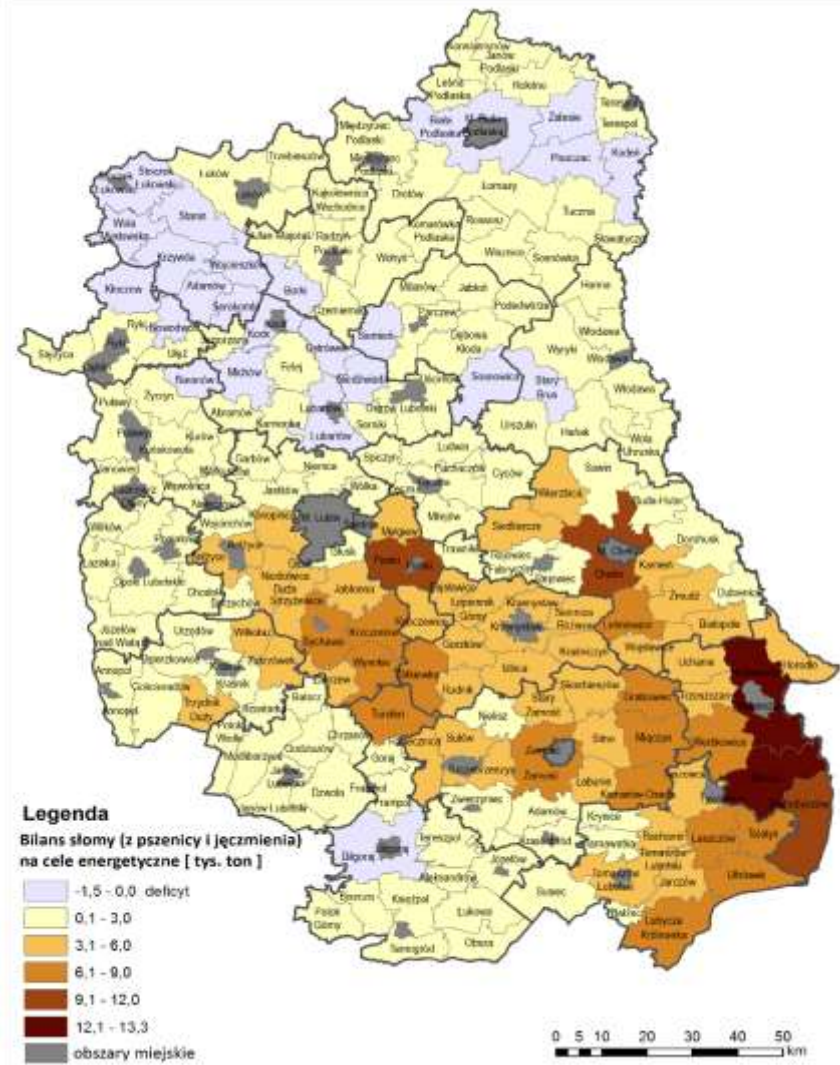
Powierzchnia zasiewów zbóż
(GUS, 2010; Źródło: opracowanie własne)



Produkcja zwierzęca (GUS, Spis rolny, 2010;
Źródło: opracowanie własne)

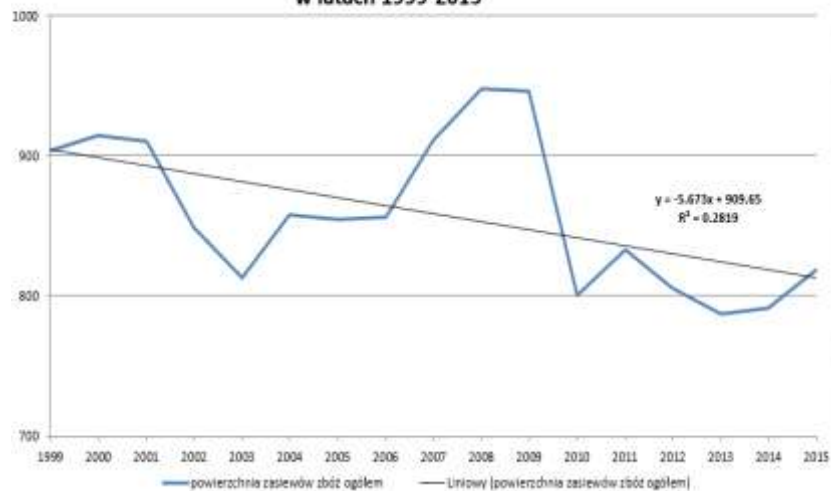


660 tys. ton słomy

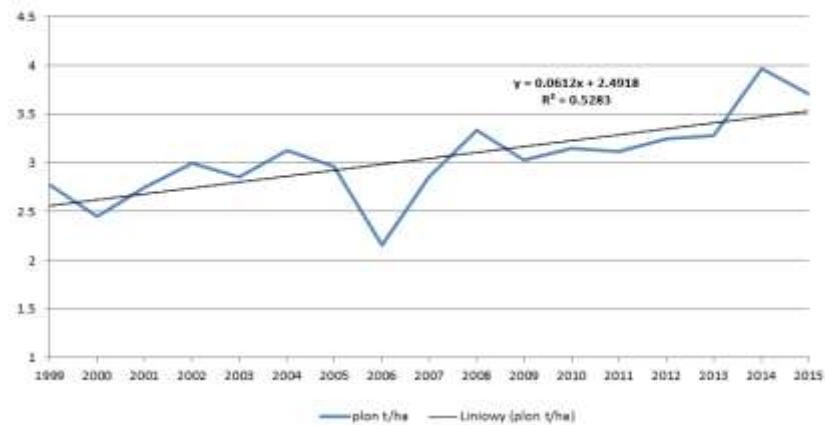


430 tys. ton słomy

Zmiana powierzchni zasiewów zbóż ogółem [w tys. ha]
w latach 1999-2015

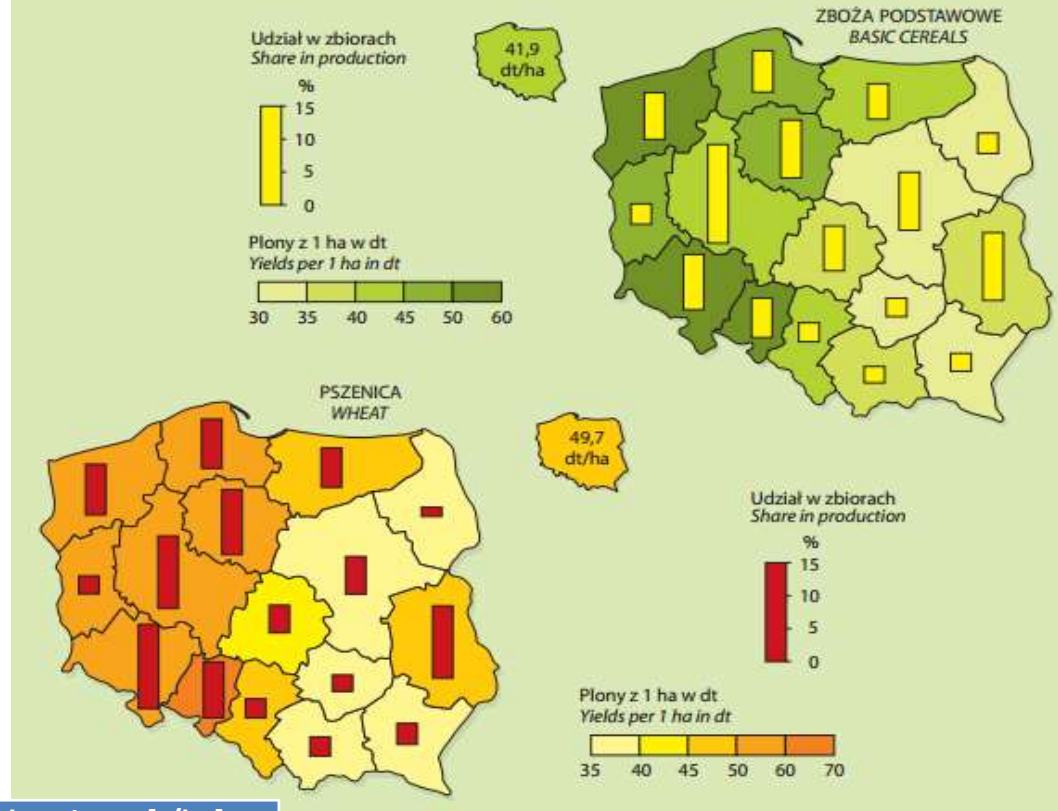


Zmiany wielkości plonów zbóż ogółem [t/ha]
w latach 1999-2015



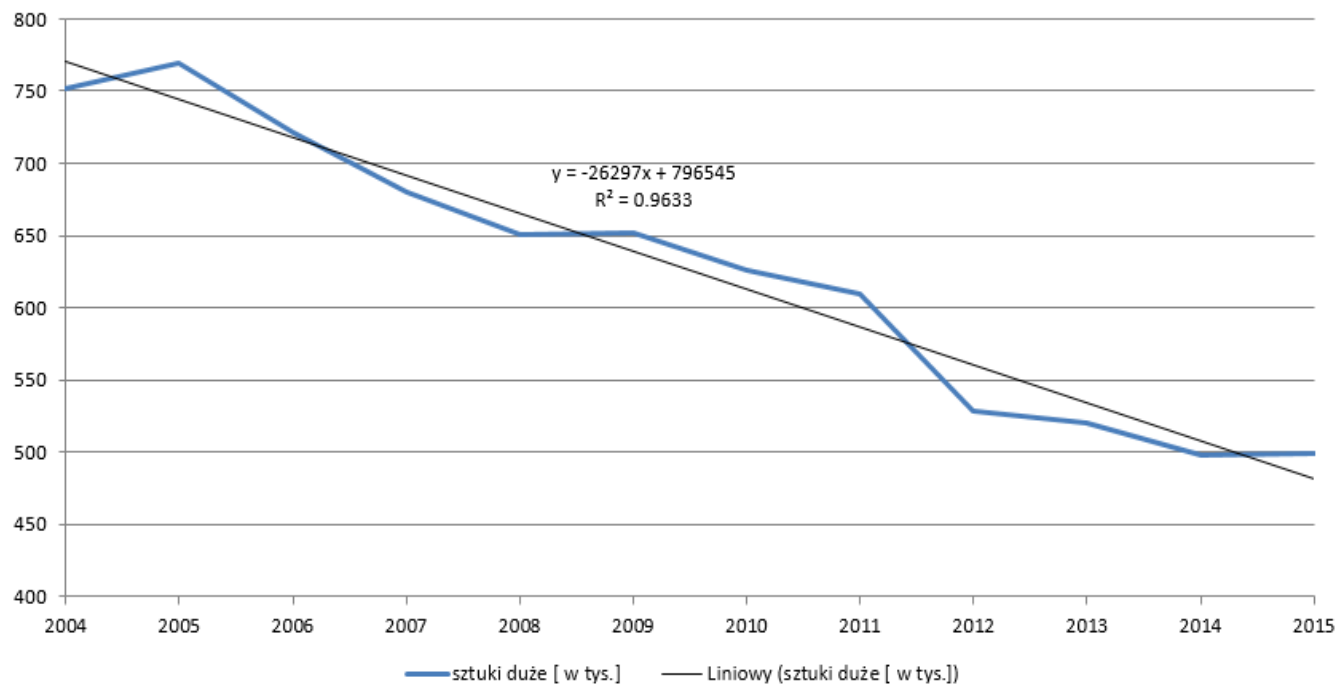
ZRÓŻNICOWANIE PLONÓW ORAZ UDZIAŁ WOJEWÓDZTW W ZBIORACH GŁÓWNYCH ZIEMIOPŁODÓW W 2014 R.

DIFFERENTIATION OF YIELDS AND SHARE OF VOIVODSHIPS IN MAIN CROP PRODUCTION IN 2014

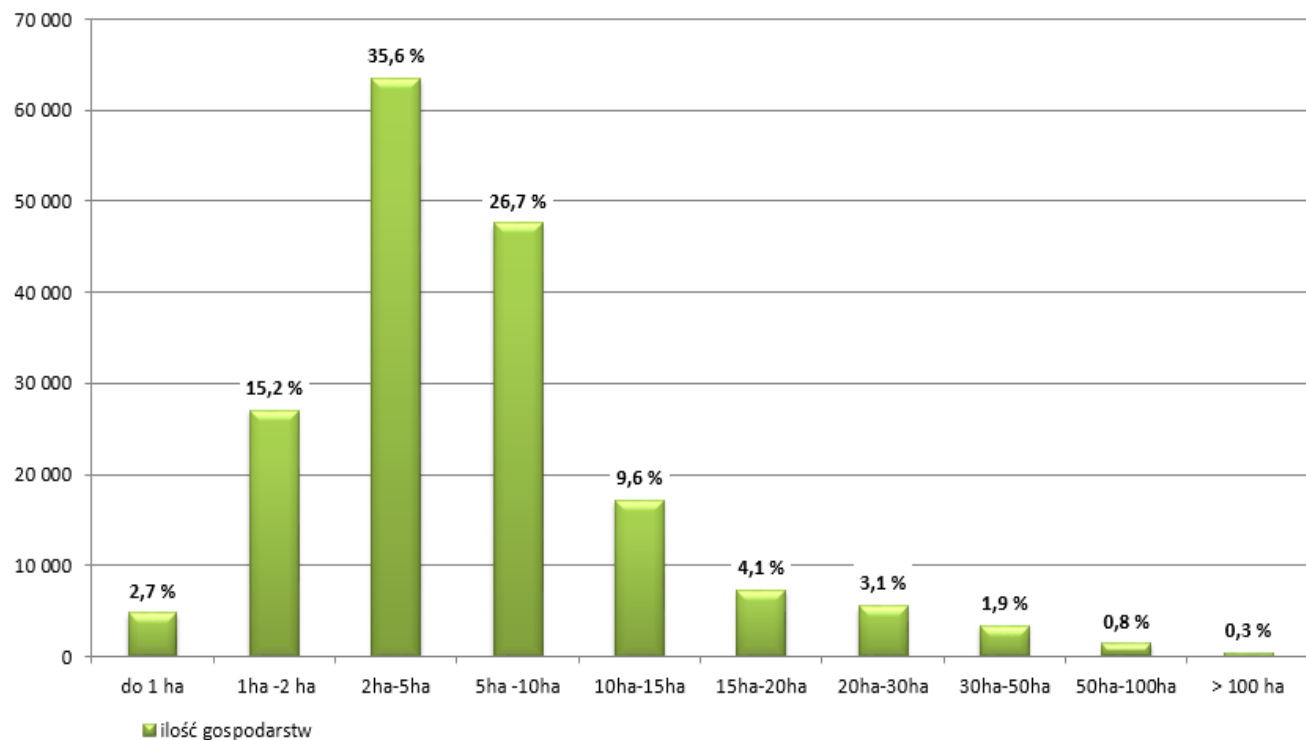


UPRAWA	Współczynnik* [wsp]	Plon ziarna [t/ha]
Pszennica	0,9	3,46
Jęczmień	0,8	3,07
Żyto	1,1	2,37
Pszennyto	1,0	2,90
Owies	1,1	2,46
Mieszanki zbożowe	0,9	2,77
Rzepak i rzepik	1,0	2,48
Kukurydza na ziarno	1,0	5,30

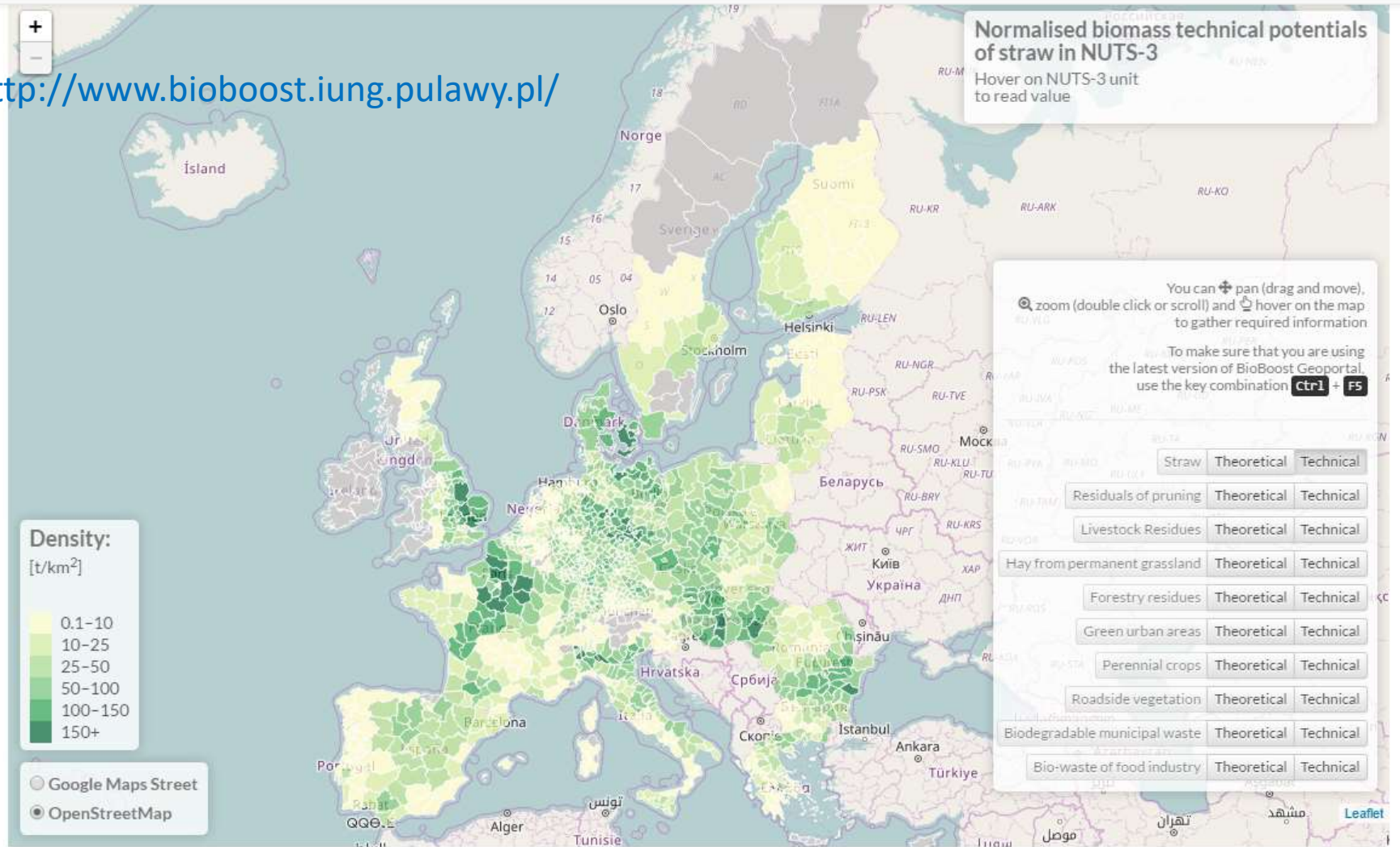
Zmiany pogłowia zwierząt gospodarskich [tys. sztuk dużych] w latach 2004 - 2015



Gospodarstwa rolne wg grup obszarowych użytków rolnych GUS (BDL 2013 rok)



<http://www.bioboost.iung.pulawy.pl/>



☰ To view the technical potential statistics, enable calculating, then click any units on the map and "Sum values in columns" button

Dziękuję za uwagę

<http://biogospodarka.iung.pl/bioecon/>

Email: rpudelko@iung.pulawy.pl